

คู่มือ



ระบบสารสนเทศแผนปฏิบัติการ

Action Plan Information System

(e-APIS)

สำนักงานเขตพื้นที่การศึกษาประถมศึกษา ยโสธร เขต 2

คู่มือระบบสารสนเทศแผนปฏิบัติการสถานศึกษา ปีงบประมาณ พ.ศ. 2566

Action Plan Information System : e-APIS

สำนักงานเขตพื้นที่การศึกษาประถมศึกษา ยโสธร เขต 2

เว็บไซต์ <http://data.yst2.go.th/e-apis66/>

1. หน้าแรก

ระบบสารสนเทศแผนปฏิบัติการสถานศึกษา (e-APIS) ปีงบประมาณ พ.ศ. 2566
สำนักงานเขตพื้นที่การศึกษาประถมศึกษา ยโสธร เขต 2

หน้าหลัก เข้าสู่ระบบ คู่มือ

รายงานแผนปฏิบัติการสถานศึกษา ปีงบประมาณ พ.ศ. 2566

ความก้าวหน้าการรายงานข้อมูล ดำเนินการแล้ว 4% ไม่พบข้อมูล 96%

แสดง 10 ข้อมูล ค้นหา

รหัส SMS	โรงเรียน	ผู้ดำเนินการโรงเรียน	ผู้รายงาน	วันที่เริ่ม/ปี รายงาน	รายละเอียด
35020001	บ้านดงมะไฟ	นายกตสอ ดงมะไฟ	นายกตสอ ส่งข้อมูล	21/02/2566 09:46:50	ไฟล์เอกสาร
35020002	บ้านท่ากระดาน	นายกตสอ ท่ากระดาน	นายกตสอ ส่งข้อมูล	31/01/2566 11:24:33	ไฟล์เอกสาร
35020003	บ้านโคกทองอนตมฤๅ(ข้างประจักษ์)	นายกตสอ โทกทองอนตมฤๅ	นายกตสอ ส่งข้อมูล	31/01/2566 11:34:55	ไฟล์เอกสาร
35020004	บ้านบุตกร้าง	นายกตสอ บุตกร้าง	นายกตสอ ส่งข้อมูล		ไม่พบข้อมูล
35020005	บ้านท่าเขมสอ				ไม่พบข้อมูล
35020006	บ้านโคกกลางหนองตะมะ				ไม่พบข้อมูล
35020007	บ้านหนองจางควาย				ไม่พบข้อมูล
35020008	บ้านสีสุก				ไม่พบข้อมูล

รูปที่ 1.1 แสดงภาพหน้าจอหลัก

อธิบาย เมนูหน้าหลัก มีดังนี้

- * หมายเลข 1 ปุ่มหน้าหลัก แสดงรายละเอียดข้อมูลแผนปฏิบัติการสถานศึกษา
- * หมายเลข 2 ปุ่มเข้าสู่ระบบ โรงเรียนในสังกัดเข้าสู่ระบบเพื่ออัปโหลดแผนปฏิบัติการสถานศึกษา เมื่อคลิกเลือกจะแสดงดังภาพ 2.1
- * หมายเลข 3 ปุ่มคู่มือ เลือกกรณีที่ต้องการเรียกดูคู่มือการใช้งานระบบ

2.เข้าสู่ระบบ

2.1 เมื่อคลิกปุ่มเข้าสู่ระบบ จะแสดงหน้าจอดังต่อไปนี้

ระบบสารสนเทศแผนปฏิบัติการ
สกนศึกษา (e-APIS) ปีงบประมาณ พ.ศ. 2566
สำนักงานเขตพื้นที่การศึกษาประถมศึกษาชัยภูมิ เขต 2

35020002 1

.....

ปิดระบบวันที่ 1 มีนาคม 2566

เข้าสู่ระบบ 2

ใช้รหัส SMIS 8 หลัก เป็นชื่อผู้ใช้งาน และ รหัสผ่าน

รูปภาพที่ 2.1 ภาพแสดงการเข้าสู่ระบบ
อธิบายขั้นตอนการเข้าสู่ระบบ ดังนี้

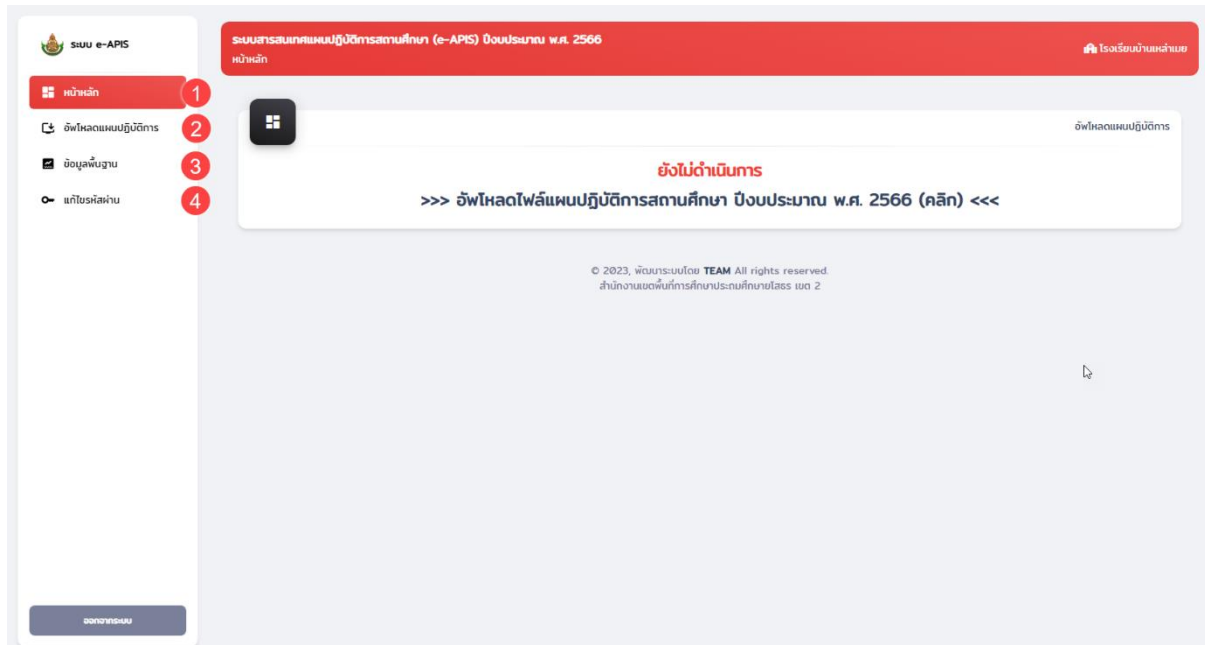
2.1.1 กรอกชื่อผู้ใช้ คือ รหัส SMIS 8 หลัก

2.1.2 กรอกรหัสผ่าน คือ รหัส SMIS 8 หลัก

2.1.3 คลิกเลือกปุ่มเข้าสู่ระบบ

เข้าสู่ระบบ

2.2 เมนูหน้าหลัก เมื่อผู้ใช้งานเข้าสู่ระบบเรียบร้อยแล้ว ระบบจะแสดงหน้าหลักของระบบสารสนเทศเพื่อบริหารจัดการ ดังภาพที่ 2.2 ซึ่งเป็นหน้าจอสำหรับให้ผู้ใช้งานเลือกระบบงานย่อยที่ต้องการดำเนินงานผ่านระบบ โดยสามารถคลิกเข้าสู่ระบบงานย่อย ประกอบด้วยระบบงานย่อย ดังนี้



รูปภาพที่ 2.2 ภาพแสดงหน้าแรกของระบบ

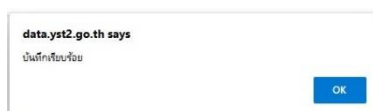
- หมายเลข 1 เมนูหน้าหลัก จะแสดงหน้าหลักของระบบสารสนเทศเพื่อการบริหารจัดการ
- หมายเลข 2 เมนูข้อมูลอีพโพลแผนปฏิบัติการ จะแสดงรายละเอียดการเพิ่ม ลบ แก้ไข และดูข้อมูลการรายงานแผน
- หมายเลข 3 เมนูข้อมูลพื้นฐาน จะแสดงรายละเอียดข้อมูล ผู้อำนวยการโรงเรียน และผู้บันทึกข้อมูล
- หมายเลข 4 เมนูแก๊วไรท์สผ่าน จะแสดงรายละเอียดการแก๊วไรท์สผ่าน

3. การอัปโหลดแผนปฏิบัติการ

3.1 เมื่อคลิกเมนูอัปโหลดแผนปฏิบัติการ จะแสดงหน้าจอดังต่อไปนี้

รูปภาพที่ 3.1 ภาพแสดงเมนูอัปโหลดแผนปฏิบัติการ

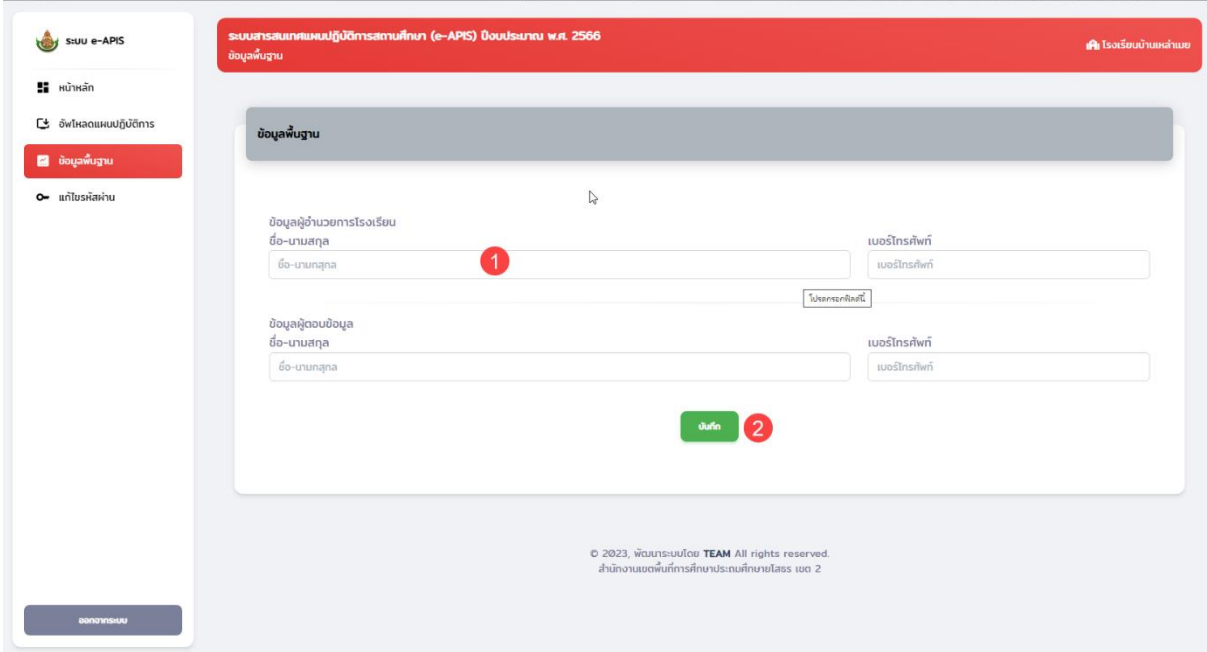
- หมายเลข 1 อัปโหลดไฟล์ .PDF ไม่เกิน 10 Mb
- หมายเลข 2 ปุ่มบันทึก



อัปโหลดเสร็จแล้วระบบจะขึ้นบันทึกเรียบร้อยแล้ว คลิกปุ่ม OK

4. ข้อมูลพื้นฐาน

4.1 เมนูข้อมูลพื้นฐาน เมื่อผู้ใช้งานต้องการบันทึกข้อมูลพื้นฐาน ดังต่อไปนี้



รูปภาพที่ 4.1 ภาพแสดงเมนูข้อมูลพื้นฐาน
อธิบายขั้นตอนบันทึกรายละเอียดข้อมูลพื้นฐาน ดังนี้

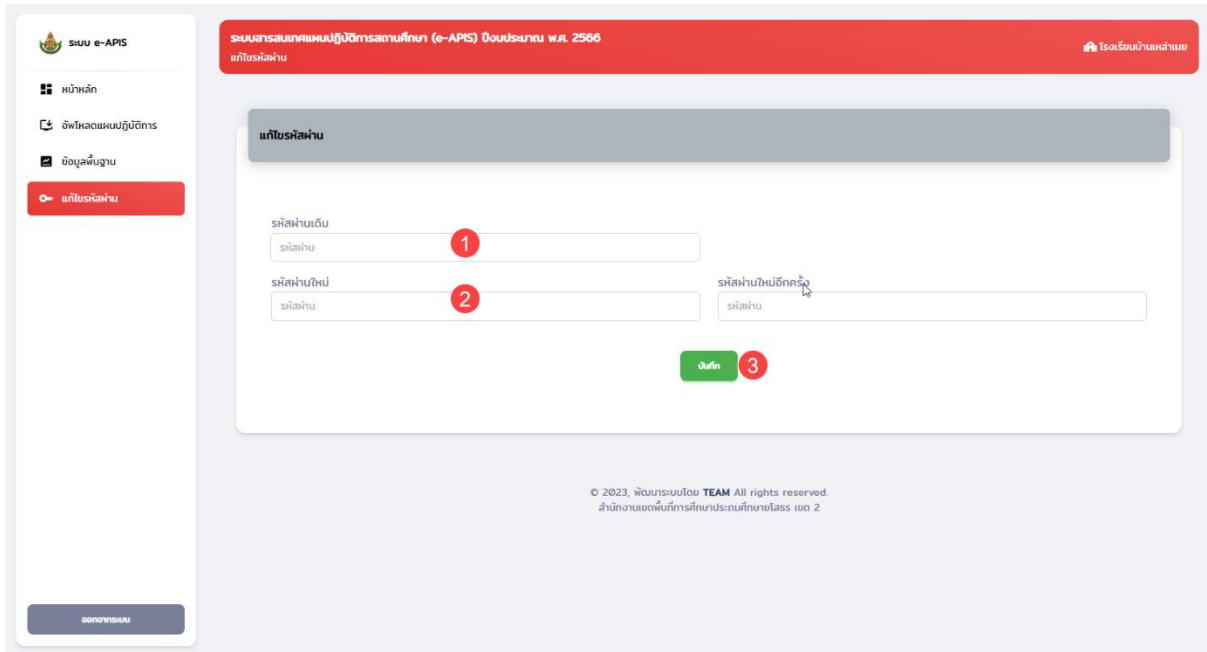
- 4.1.1 กรอกรายละเอียดข้อมูลพื้นฐาน ชื่อ-สกุล เบอร์โทรศัพท์ ผู้อำนวยการโรงเรียน และผู้บันทึกข้อมูล
- 4.1.2 กดบันทึกข้อมูล



เมื่อกดบันทึกเสร็จแล้วระบบจะขึ้นบันทึกเรียบร้อยแล้ว คลิกปุ่ม OK

5. แก้ไขรหัสผ่าน

5.1 เมนูแก้ไขรหัสผ่าน เมื่อผู้ใช้งานต้องการแก้ไขข้อมูลรหัสผ่าน ดังต่อไปนี้



รูปภาพที่ 5.1 ภาพแสดงการแก้ไขรหัสผ่าน อธิบายขั้นตอนการแก้ไขรหัสผ่าน ดังนี้

- 5.1.1 กรอกข้อมูลรหัสผ่านเดิม และกรอกรหัสผ่านใหม่
- 5.1.2 กดบันทึกข้อมูล



เมื่อกดบันทึกเสร็จแล้วระบบจะขึ้นบันทึกเรียบร้อยแล้ว คลิกปุ่ม OK